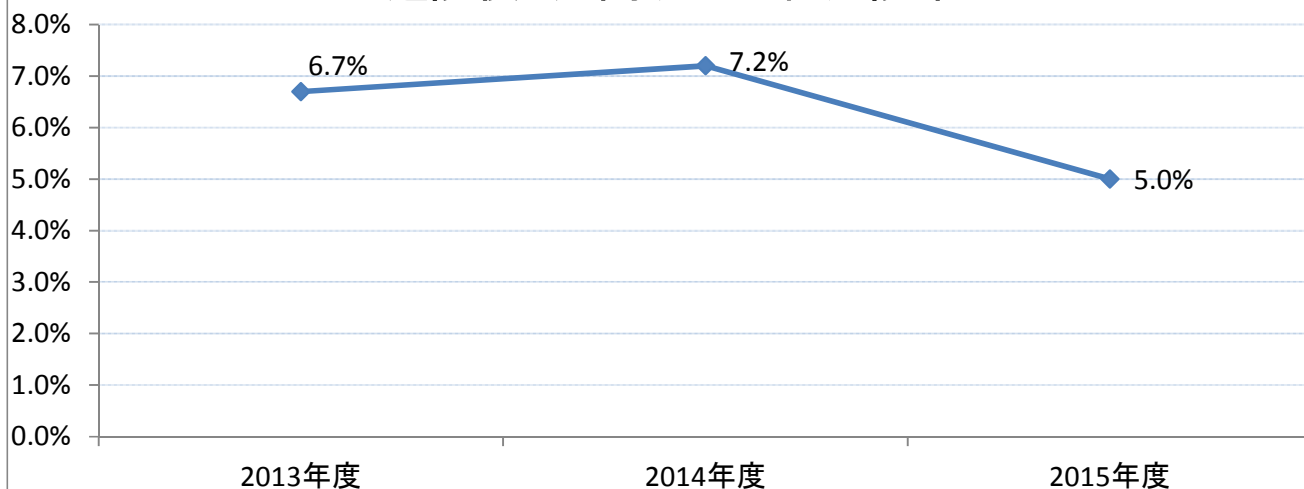


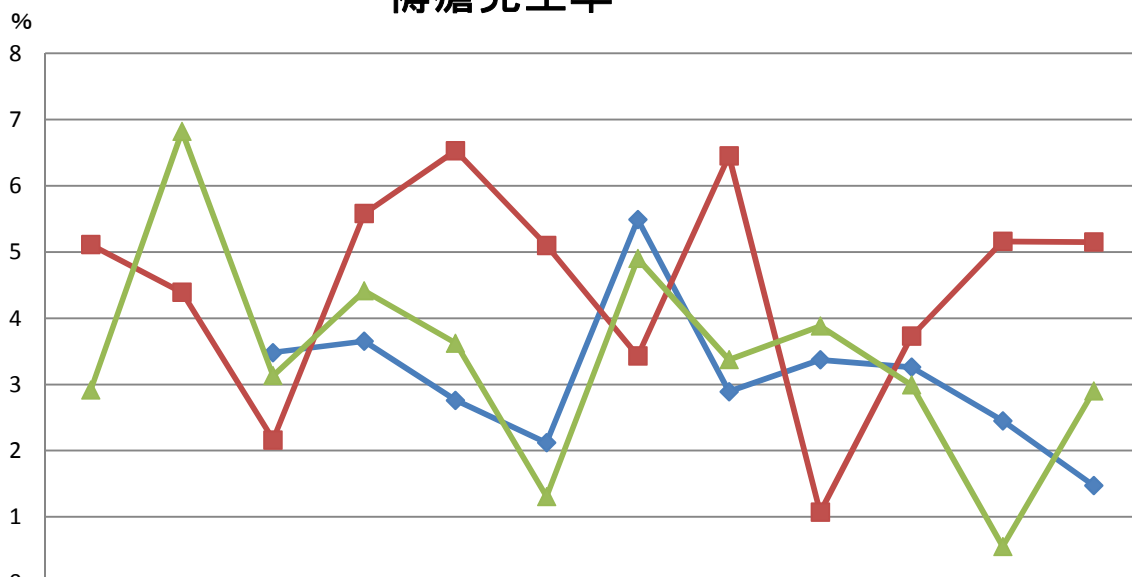
【臨床評価指標】

退院後6週間以内の再入院率



分子: 前回退院日から6週間以内に緊急入院となった件数
 分母: 退院患者数

褥瘡発生率



2013年度			3.48	3.65	2.76	2.12	5.49	2.89	3.37	3.26	2.45	1.47
2014年度	5.11	4.39	2.16	5.58	6.53	5.1	3.43	6.45	1.07	3.73	5.16	5.15
2015年度	2.91	6.82	3.13	4.41	3.62	1.3	4.9	3.37	3.88	2.99	0.55	2.9