

# KARIN

村上華林堂病院 広報誌 「か・り・ん」



村上華林堂病院は、患者様の在宅療養をサポートする「機能強化型在宅療養支援病院」です

診療科目	総合診療科 / 内科 / 老年内科 / 循環器内科 / 血液・腫瘍内科 / 脳神経内科 糖尿病・内分泌内科 / 腎臓内科 / 人工透析内科 / 消化器・肝臓内科 / 呼吸器内科 緩和ケア内科 / 眼科 / 整形外科 / リハビリテーション科
専門診療	在宅診療 / 緩和ケア / 神経難病ケア / 糖尿病センター / 血液浄化療法センター(人工透析)
受付時間	月～金 午前 8:30 (9:00)～ 11:30 午後 1:00 (1:30)～ 4:00 土曜日 午前 8:30 (9:00)～ 11:30 ※土曜日は午前のみ ※( )内は診療開始時間
関連部門	訪問リハビリテーション / 居宅介護支援事業所「かりん」 / 訪問看護ステーション「かりん」 通所リハビリテーション / サービス付き高齢者向け住宅「かりん」

最新の

# CT装置導入

のお知らせ

- ・ノイズ低減
- ・被ばく低減
- ・高画質化

令和3年9月に最新のCT装置を導入しました。  
この装置は、従来のものに比べて鮮明な検査画像  
が得られる高性能なもので、64枚同時撮影（従来  
16枚）で4倍のデータ量、鮮明度も約2倍の高画  
質撮影ができるようになりました。

撮影時間も従来の約半分で撮影できるようにな  
り、患者さんの呼吸止めの負担が軽減されます。

開口径（患者さんが入る穴の大きさ）も大きくな  
っており、圧迫感も少なく、安心して検査を受け  
て頂くことができます。

先進のノイズ低減技術が搭載されており、必要  
最小限の被ばく線量と、画像ノイズ等の低減によ  
る高画質化を同時に実現しています。

地域住民の皆様により良い医療を提供するた  
めに、私たち放射線科スタッフは、これまで以上に  
安全で患者様に優しい医療を目指  
してまいります。

安心してご来院ください。

放射線技師長 久間伸彦

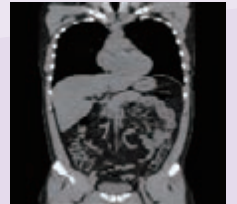
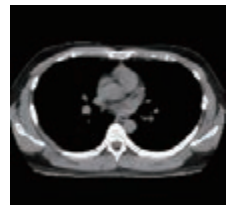


## 高速 64 列 マルチスライス CT



75cmの大開口径

(撮影イメージ)



高速64列マルチスライスCT

### 3つのポイント!

POINT  
01

低被ばく

POINT  
02

高画質

POINT  
03

高速撮影

患者様に  
優しい



# 車いす体験

出前授業



10月12日(火)お隣の吉岐南小学校で四年生の皆さん約100名を対象として、車いす体験の出前授業を行いました。

車いすの操作方法や注意点の説明を静かに聞いていた皆さんが、体験の時間になると目を輝かせながら、実際に車いすに座り、後ろから介助しながら段差を上がったり、カラーコーンをくるりと一回りしたり、高いところの物を取ったりと難しいことにも挑戦している姿が印象的でした。質問コーナーでは子供たちの好奇心旺盛さがあふれんばかりの問いかけが飛び交い、私達が元気をいただく貴重な時間となりました。この体験を通じて、子供たちが車いすを使用する方々の理解を深めるとともに、当院を身近な存在と感じるきっかけになると嬉しいです。(リハビリテーション科)



デイケア

リモート  
DAY CARE REMOTE TRAVEL

## 旅へ出発

新型コロナウイルス感染防止対策の為、緊急事態宣言やまん延防止措置で、お出かけやドライブが中止になってしまい、地域との交流や社会参加も難しくなった中、少しでもお出かけ気分をあげていただきたいとの思いで「リモート旅」を行いました。

第一弾は住み慣れた町「福岡」ずいぶん変わった街並みに目を丸くされたり、昔を思い出して懐かしまれたり、いろんな歓声があがっていました。

旅の時間は20分程度でしたが、20数か所のリモート旅を満喫しました。最後は次回の旅先候補を聞かせてもらいたく、アンケート記入をお願いしてリモート旅を終了しました。海外にも行ってみたいとの声もあがっていました。(通所リハビリテーション)



# 外来診療担当医表

令和3年10月1日～令和3年12月11日

診療科	医師氏名	月		火		水		木		金		土(午前のみ)		
		午前	午後	午前	午後	午前	午後	午前	午後	午前	午後	第1・第3	第2・第4	第5
消化器・ 肝臓内科	司城 博志			●		●	予約のみ	予約のみ		●		●		
	小山 洋一	●								●			●	●
	横山 昌典	●			●				●			●		●
循環器内科	星野 史博	●	ペースメーカー 外来						●		10時～ 14時～		●	
	有村 忠聡													
	栗野 孝志			第1・3	第1・3									
	田代 浩平			第2・4・5	第2・4・5									
心臓血管外科	清水 真行					●	●							
腎臓内科	村田 敏晃				●			●					●	●
血液・ 腫瘍内科	柴田 隆夫					新薬 総合外来		●			●		●	●
	工並 直子		●	新薬 総合外来				●					●	
	高松 泰				●									
脳神経内科	菊池 仁志	●								●			●	●
	山田 猛	●					第3は10時～				●		●	
	古田興之介						●						●	
	籠田 早織				●	●				●				
	白川佐智子						●			新薬 総合外来			●	●
	坪井 義夫						第4のみ							
	藤岡 伸助							●	●					
呼吸器内科	大石 文芽			●										
	有富 貴道	●		●		SASのみ			●		～15時		●	
串間 尚子	●							●						
	吉田 亮子	新薬 総合外来		●						●				
糖尿病・ 内分泌内科	両林龍太郎		●										●	●
	柳田 育美	●			●	●		第1・3 新薬総合外来					●	
	野中瑠以子					●		第2・4 新薬総合外来	●				●	
	小野 順子				●			●						
整形外科	浦原 光義	●				●		●		●			●	
	荒木 剛				●									
形成外科	伴 楓子		●											
眼科	野下 純世			●	●			●	●					
	ファン・ジェーン	交代制		●	●		交代制				交代制		交代制	
	下川亜沙美			●				●	●					
訪問診療	田代 博史													

## ACCESS



西鉄バスをご利用の場合 ※下記路線バスにて「大河原バス停」下車

- 514 博多駅 ▶ 都市高速・姪浜ランプ ▶ 大河原 ▶ 野方
- 504 天神 ▶ 都市高速・姪浜ランプ ▶ 大河原 ▶ 野方
- 503 博多駅 ▶ 天神 ▶ 都市高速 ▶ 室住団地 ▶ 大河原 ▶ 野方
- 1 姪浜駅南口 ▶ 福重二丁目 ▶ 木の葉モール北口 ▶ 大河原 ▶ 野方
- 1-4 姪浜駅南口 ▶ 都橋 ▶ 白十字病院前 ▶ 橋本西 ▶ 大河原 ▶ 野方
- 2 (西新経由) 博多駅 ▶ 天神 ▶ 原 ▶ 室住団地 ▶ 大河原 ▶ 野方
- 203 204 福重線(国道道路経由) 博多駅 ▶ 天神 ▶ 大河原 ▶ 野方
- 214 (薬院経由) 博多駅 ▶ 薬院 ▶ 六本松 ▶ 大河原 ▶ 野方

無料病院巡回バスをご利用の場合 ※日祝日は運行いたしていません

- 1号車 病院 ▶ 大河原バス停 ▶ 苓岐農協 ▶ 姪浜駅北口 ▶ 都橋 ▶ 病院
- 2号車 病院 ▶ 苓岐公民館前 ▶ 生松台 ▶ 野方台 ▶ 藤ヶ丘団地 ▶ 羽根戸 ▶ 吉武 ▶ 病院
- 3号車 病院 ▶ 地下鉄橋本駅2番出口前 ▶ 美室団地口 ▶ 室住団地 ▶ 地下鉄橋本駅2番出口前 ▶ 病院
- 6号車 病院 ▶ サ高住かりん ▶ 大河原バス停 ▶ 上山門 ▶ 下山門駅 ▶ 下山門農協 ▶ サ高住かりん ▶ 病院

〈病院理念〉 医療の公共性を重んじ、信頼される医療を通じて地域社会に貢献します。

日本医療機能評価機構認定病院・救急告示(内科)・開放型病院

医療法人財団 華林会

**村上華林堂病院**

〒819-8585 福岡市西区戸切2-14-45  
 TEL 092-811-3331 FAX 092-812-2161  
 ホームページ <http://www.karindoh.or.jp>  
 お問い合わせ [info@karindoh.or.jp](mailto:info@karindoh.or.jp)

