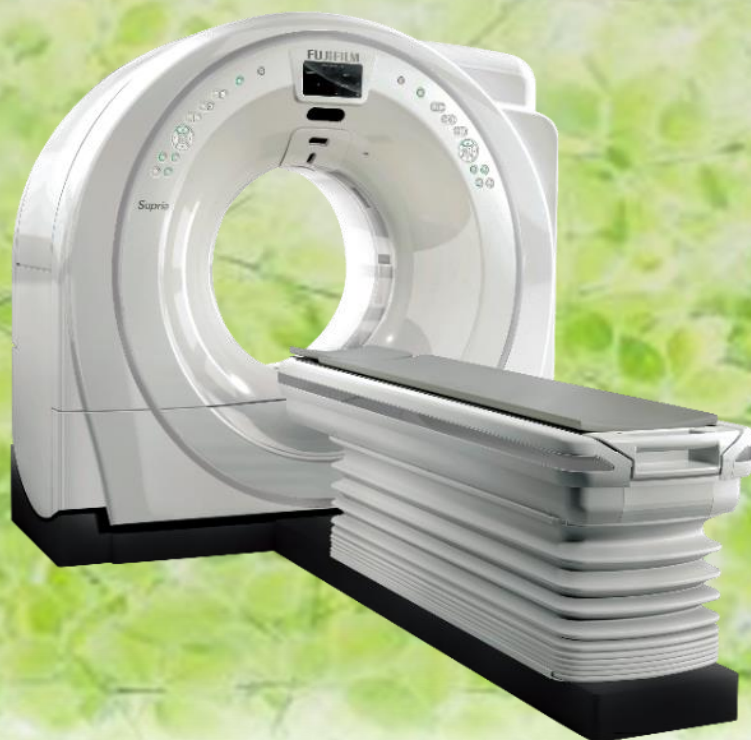


高速64列マルチスライスCT

撮影時間の短縮や低線量撮影が行え、患者様の負担が低減できます



…患者様に優しい…

■ 低被ばく・高画質・高速撮影

■ 低被ばく・高画質撮影

- 先進のノイズ低減技術を搭載。必要最小限の被ばく線量と、画像ノイズ等の低減による高画質化を同時に実現しています。患者様に優しい撮影が行えます。
- 小スライス厚0.625mmの高精細な画像が得られます。また、3次元立体画像表示により、病変の形態や複雑な血管走行が把握できます。

■ 高速撮影

- 64枚同時に撮影できるマルチスライス検出器を搭載、広い範囲を短い時間で撮影。胸部を4~5秒、胸腹部を7~8秒で撮影できます。患者様の呼吸止めの負担が軽減されます。
- 開口径が75cmと大きいので、圧迫感が少なく、安心して検査を受けて頂くことができます。

- ノイズ低減
- 被ばく低減
- 高画質化



75cmの大開口径



※撮影イメージ



村上華林堂病院

〒819-8585 福岡市西区戸切2丁目14-45

TEL : 092-811-3331 FAX : 092-812-2161

ご不明な点がございましたら「放射線科」へお問い合わせください。